

- Heiz- und Betriebskostenabrechnungen
- Mess- und Erfassungsgeräte
- Bewohnersicherheit



Unabhängig.
Fair. Von hier!

Information

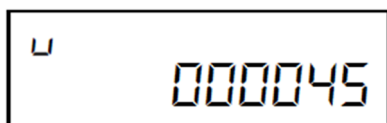
Ablesung Funk-Heizkostenverteiler

Dank des bidirektionalen Funksystems werden Verbrauchsdaten nur gesendet, wenn diese tatsächlich bei der Ablesung abgefragt werden. Im Vergleich zu herkömmlichen Funksystemen entstehen dabei keine Belastungen durch dauernde Funksignale. Unsere Heizkostenverteiler sind passwortgeschützt und bieten maximale Sicherheit und Messgenauigkeit.



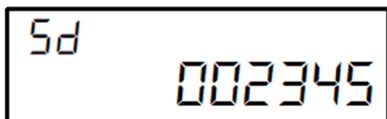
Anzeigefolge des Heizkostenverteilers

1. Aktueller Verbrauch



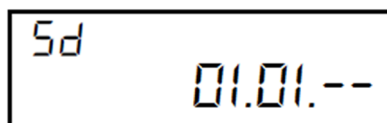
Mit **u** wird der Verbrauchswert angezeigt, der seit Erreichen des Stichtags, also im aktuellen Abrechnungszeitraum, entstanden ist.

2. Stichtagswert



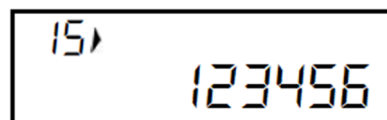
Mit **Sd** wird der Verbrauchswert angezeigt, der innerhalb des letzten Abrechnungszeitraums entstanden ist. Wenn bei einem Neugerät der Stichtag noch nicht erreicht ist, wird 000000 angezeigt.

3. Stichtag



Mit **Sd** wird der programmierte jährliche Stichtag angezeigt, an dem der bis dahin aufgelaufene Verbrauchswert abgelegt wird. Bei Erreichen des Stichtags erfolgt die Nullstellung des Verbrauchswertes.

4. Identifikationsnummer



Mit **15** wird die 8-stellige Identifikationsnummer des Heizkostenverteilers angezeigt. Die ersten zwei Stellen entsprechen den kleinen Zahlen oben links in der Digital-Anzeige.